

inwestor:

SILVER HOUSE DEVELOPMENT SP. Z O.O.

02-654 WARSZAWA

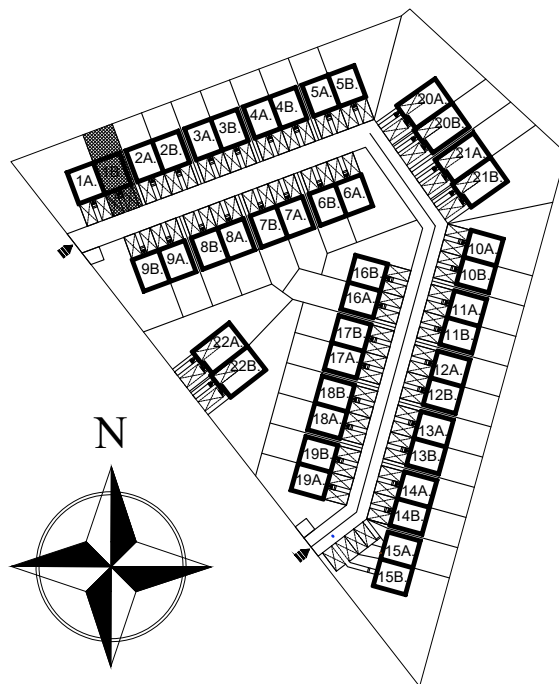
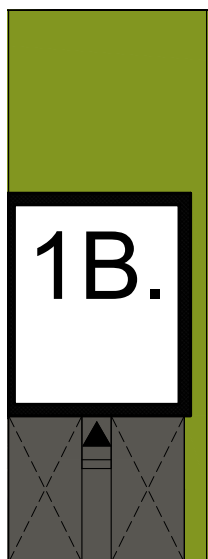
UL. SZTURMOWA 3/6

inwestycja:

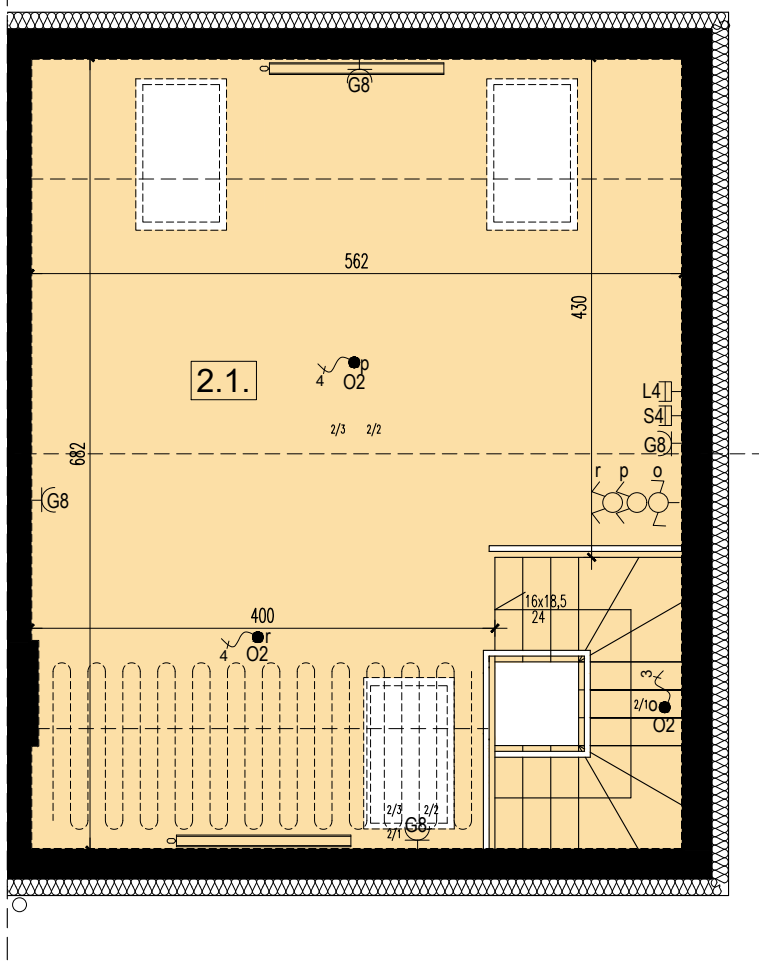
OSIEDLE SILVER HOUSE

05-500 ZGORZAŁA

UL. PRZEPIÓRKI 9



RZUT PODDASZA



BUDYNEK	1.
NUMER LOKALU	B.

PIĘTRO	PODDASZE
--------	----------

NR.	NAZWA POMIESZCZENIA	POW.(m ²)
2.1.	PODDASZE	24,02

POW.PO PODŁODZE(m ²)
33,93

RAZEM POW. UŻYTKOWA 24,02m²

RAZEM POW. UŻYTKOWA WSZYSTKICH KONDYGN. 93,14m²

RAZEM POW. UŻYTKOWA WSZYSTKICH KONDYGN. PO PODŁODZE 103,05m²

OZNACZENIA NA RYSUNKACH

- ściany konstrukcyjne
- ściany działowe
- ogrzewanie podłogowe
- grzejnik płytowy
- łącznik jednobiegunowy
- łącznik świecznikowy
- łącznik schodowy
- wypust ścienny
- gniazdo wtykowe 2p+z
- gniazdo wtykowe 2p+z IP44
- wypust sufitowy
- wypust 400V
- kocioł gazowy dwufunkcyjny