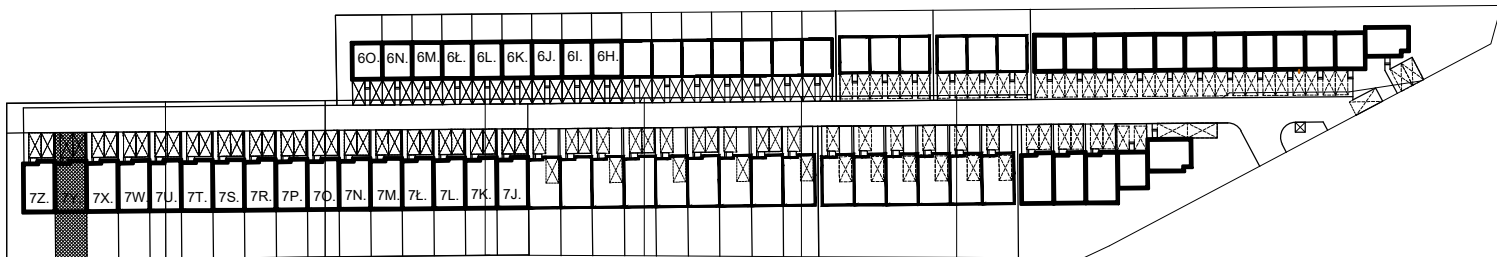


inwestor:

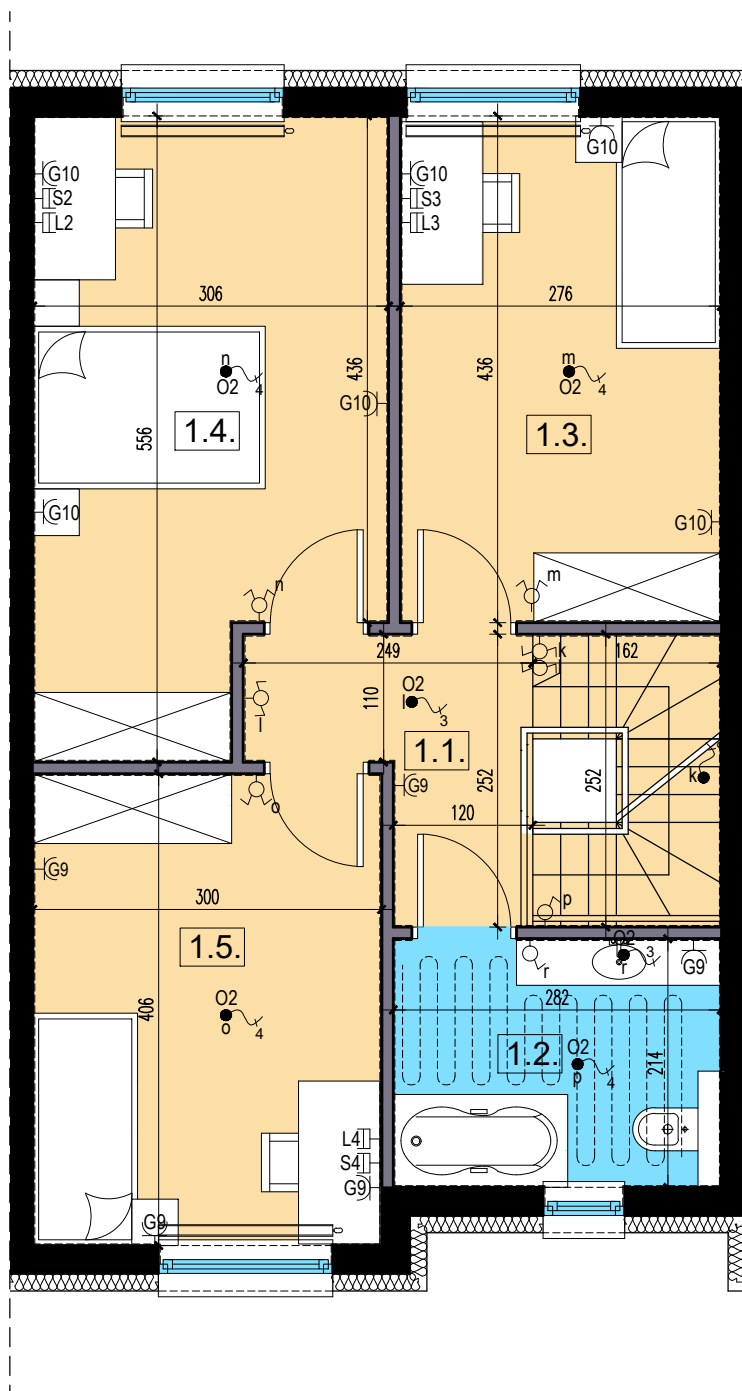
SILVER HOUSE DEVELOPMENT SP. Z O.O.  
02-654 WARSZAWA  
UL. SZTURMOWA 3/6

inwestycja:

OSIEDLE SILVER HOUSE  
05-500 ZGORZAŁA  
UL. PRZEPIÓRKI 3



# RZUT PIĘTRA



BUDYNEK	7.
NUMER LOKALU	Y.

PIĘTRO	PIĘTRO 1
--------	----------

NR.	NAZWA POMIESZCZENIA	POW.(m <sup>2</sup> )
1.1.	KOMUNIKACJA	4,33
1.2.	ŁAZIENKA	5,88
1.3.	POKÓJ	11,65
1.4.	POKÓJ	15,13
1.5.	GABINET	11,96

RAZEM POW. UŻYTKOWA 48,95m<sup>2</sup>

RAZEM POW. UŻYTKOWA  
WSZYSTKICH KONDYGN. 130,62m<sup>2</sup>

RAZEM POW. UŻYTKOWA  
WSZYSTKICH KONDYGN. 139,57m<sup>2</sup>  
PO PODŁODZE

## OZNACZENIA NA RYSUNKACH

- ściany konstrukcyjne
- ściany działowe
- ogrzewanie podłogowe
- grzejnik płytowy
- rozdzielnica mieszkaniowa TG zasilana z ZPK kablem YKY 4x10 mm<sup>2</sup>
- rozdzielnica teletechniczna
- panel videodomofonu
- łącznik krzywkowy 0-1 25A wypust zasilania kuchni indukcyjnej n/t
- gniazdo wtykowe 10/16A podwójne z bolcem ochronnym p/t
- gniazdo telewizyjne p/t
- gniazdo logiczne p/t
- łącznik klawiszowy świecznikowy
- łącznik klawiszowy jednobiegunowy
- łącznik klawiszowy schodowy
- przycisk instalacyjny
- dzwonek elektryczny
- wypust oświetleniowy sufitowy - przewód YDY 3x1,5 mm<sup>2</sup>
- wypust oświetleniowy sufitowy - przewód YDY 4x1,5 mm<sup>2</sup>
- oprawa typu plafon zewnętrzna z czujnikiem zmierzchowym IP65
- kocioł gazowy dwufunkcyjny
- kominek

