

inwestor:

SILVER HOUSE DEVELOPMENT SP. Z O.O.

02-654 WARSZAWA

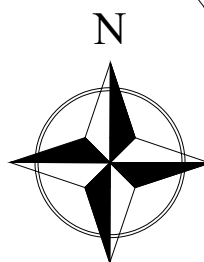
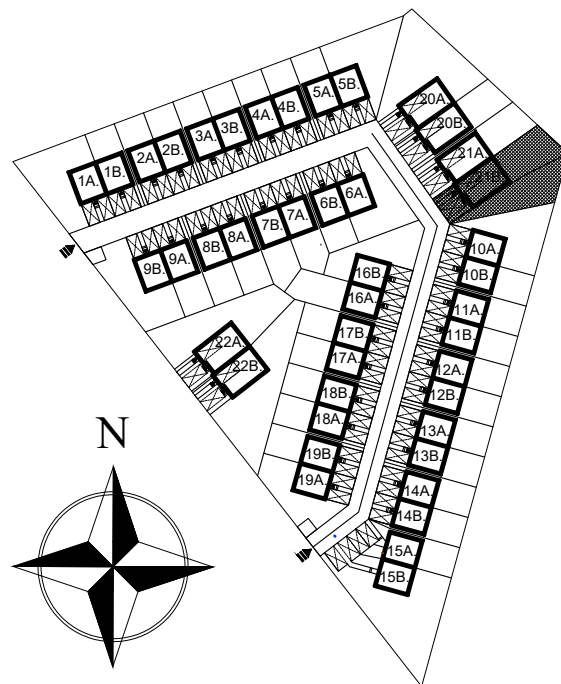
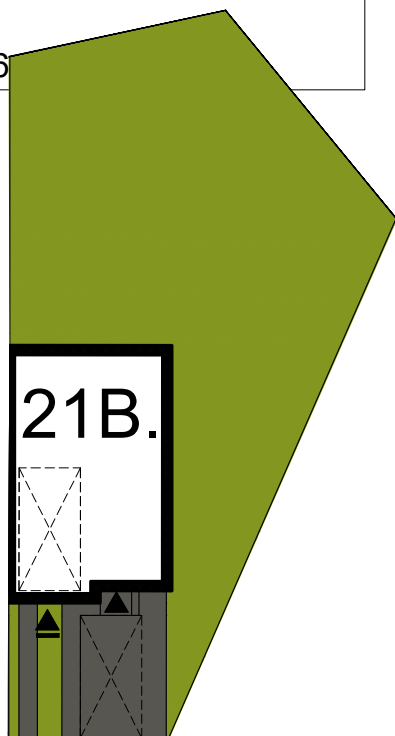
UL. SZTURMOWA 3/6

inwestycja:

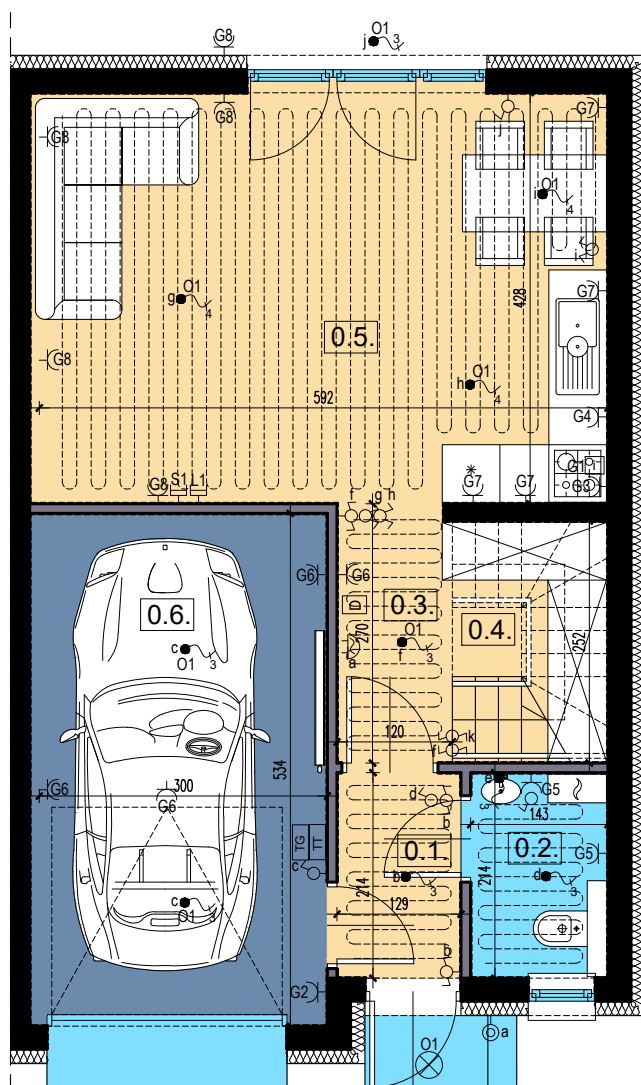
OSIEDLE SILVER HOUSE

05-500 ZGORZAŁA

UL. PRZEPIÓRKI 9



RZUT PARTERU



BUDYNEK	21.
NUMER LOKALU	B.

PIĘTRO	PARTER
--------	--------

NR.	NAZWA POMIESZCZENIA	POW.(m ²)
0.1.	HOL	2,66
0.2.	ŁAZIENKA	2,95
0.3.	KOMUNIKACJA	5,11
0.4.	SCHODY	2,05
0.5.	SALON+KUCHNIA	25,45
0.6.	GARAŻ	16,05

RAZEM POW. UŻYTKOWA 54,27m²

RAZEM POW. UŻYTKOWA WSZYSTKICH KONDYGN. 132,07m²

RAZEM POW. UŻYTKOWA WSZYSTKICH KONDYGN. PO PODŁODZE 141,18m²

POWIERZCHNIA OGRÓDKA 226,00m²

POWIERZCHNIA DZIAŁKI 345,00m²

OZNACZENIA NA RYSUNKACH

- ściany konstrukcyjne
- ściany działowe
- ogrzewanie podłogowe
- grzejnik płytowy
- łącznik jednobiegunowy
- łącznik świecznikowy
- łącznik schodowy
- wypust ścienny
- gniazdo wtykowe 2p+z
- gniazdo wtykowe 2p+z IP44
- wypust sufitowy
- wypust 400V
- kocioł gazowy dwufunkcyjny