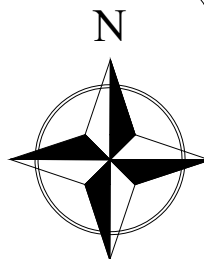
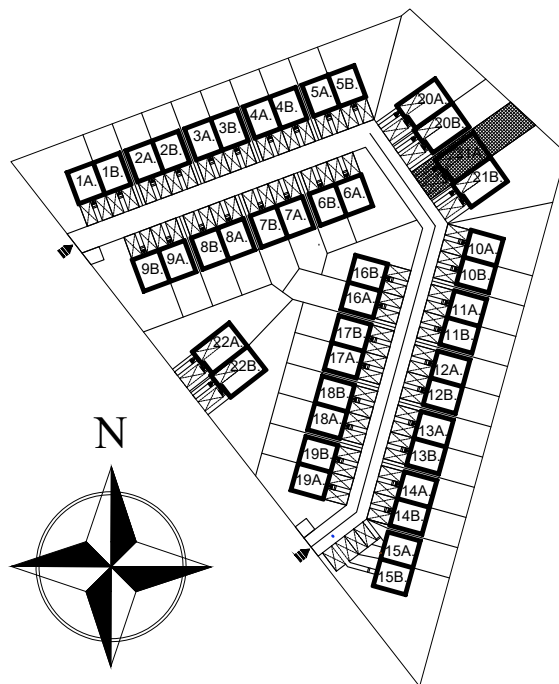
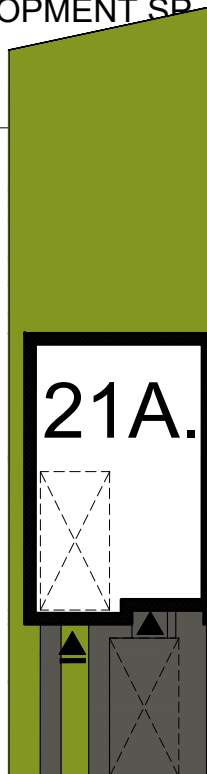


inwestor:

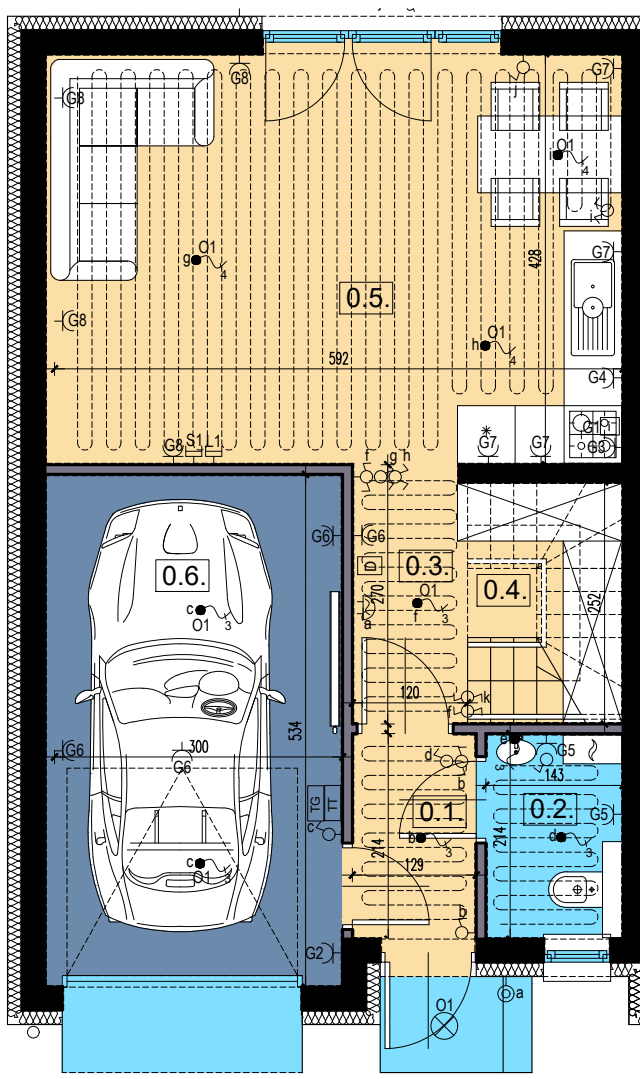
SILVER HOUSE DEVELOPMENT SP. Z O.O.  
02-654 WARSZAWA  
UL. SZTURMOWA 3/6

inwestycja:

OSIEDLE SILVER HOUSE  
05-500 ZGORZAŁA  
UL. PRZEPIÓRKI 9



# RZUT PARTERU



|              |     |
|--------------|-----|
| BUDYNEK      | 21. |
| NUMER LOKALU | A.  |

|        |        |
|--------|--------|
| PIĘTRO | PARTER |
|--------|--------|

| NR.  | NAZWA POMIESZCZENIA | POW.(m <sup>2</sup> ) |
|------|---------------------|-----------------------|
| 0.1. | HOL                 | 2,66                  |
| 0.2. | ŁAZIENKA            | 2,95                  |
| 0.3. | KOMUNIKACJA         | 5,11                  |
| 0.4. | SCHODY              | 2,05                  |
| 0.5. | SALON+KUCHNIA       | 25,45                 |
| 0.6. | GARAŻ               | 16,05                 |

RAZEM POW. UŻYTKOWA 54,27m<sup>2</sup>

RAZEM POW. UŻYTKOWA WSZYSTKICH KONDYGN. 132,07m<sup>2</sup>

RAZEM POW. UŻYTKOWA WSZYSTKICH KONDYGN. PO PODŁODZE 141,18m<sup>2</sup>

POWIERZCHNIA OGRÓDKA 90,00m<sup>2</sup>

POWIERZCHNIA DZIAŁKI 210,00m<sup>2</sup>

## OZNACZENIA NA RYSUNKACH

- ściany konstrukcyjne
- ściany działowe
- ogrzewanie podłogowe
- grzejnik płytowy
- łącznik jednobiegunowy
- łącznik świecznikowy
- łącznik schodowy
- wypust ścienny
- gniazdo wtykowe 2p+z
- gniazdo wtykowe 2p+z IP44
- wypust sufitowy
- wypust 400V
- kocioł gazowy dwufunkcyjny

