

inwestor:

SILVER HOUSE DEVELOPMENT SP. Z O.O.

02-654 WARSZAWA

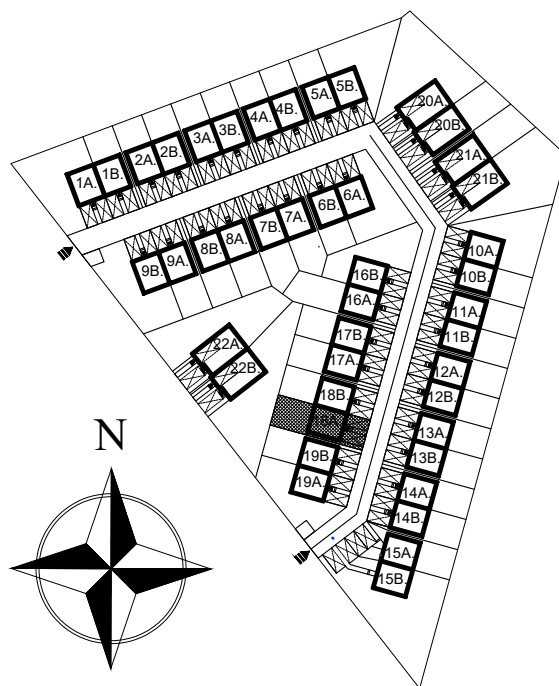
UL. SZTURMOWA 3/6

inwestycja:

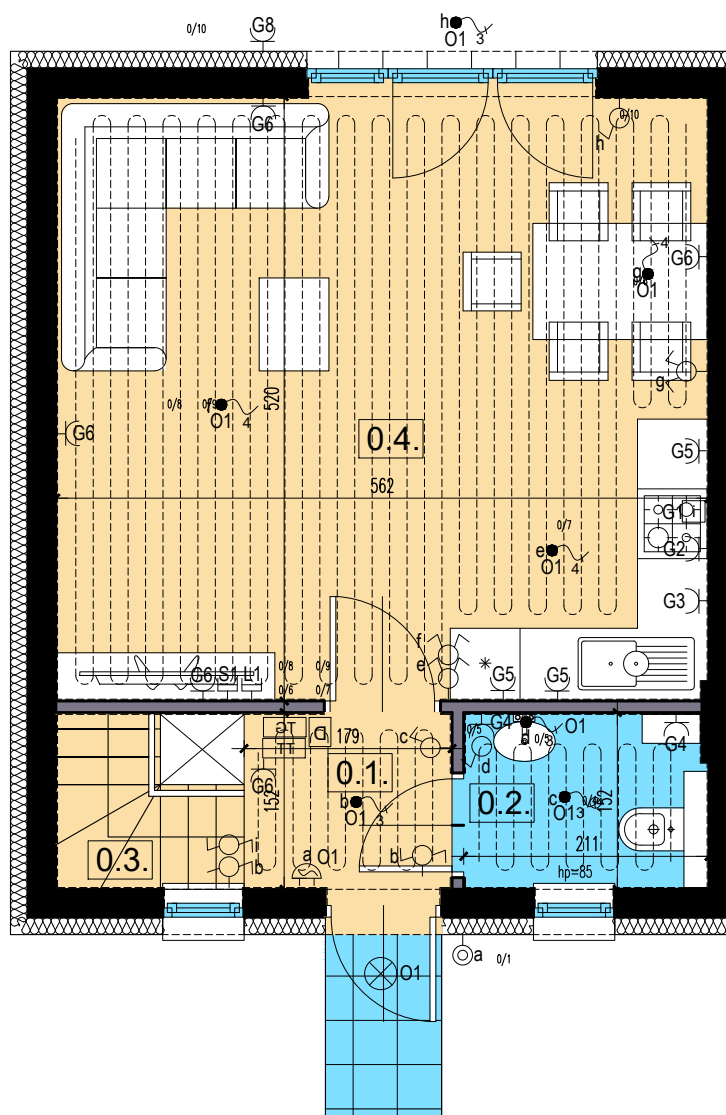
OSIEDLE SILVER HOUSE

05-500 ZGORZAŁA

UL. PRZEPIÓRKI 9



RZUT PARTERU



BUDYNEK	18.
NUMER LOKALU	A.

PIĘTRO	PARTER
--------	--------

NR.	NAZWA POMIESZCZENIA	POW.(m ²)
0.1.	HOL	2,64
0.2.	ŁAZIENKA	3,07
0.3.	SCHODY	2,39
0.4.	SALON+KUCHNIA	28,89

RAZEM POW. UŻYTKOWA 36,99m²

RAZEM POW. UŻYTKOWA WSZYSTKICH KONDYGN. 93,14m²

RAZEM POW. UŻYTKOWA WSZYSTKICH KONDYGN. PO PODŁODZE 103,05m²

POWIERZCHNIA OGRÓDKA 62,00m²

POWIERZCHNIA DZIAŁKI 156,00m²

OZNACZENIA NA RYSUNKACH

- ściany konstrukcyjne
- ściany działowe
- ogrzewanie podłogowe
- grzejnik płytowy
- łącznik jednobiegunowy
- łącznik świecznikowy
- łącznik schodowy
- wypust ścienny
- gniazdo wtykowe 2p+z
- gniazdo wtykowe 2p+z IP44
- wypust sufitowy
- wypust 400V
- kocioł gazowy dwufunkcyjny

