

inwestor:

SILVER HOUSE DEVELOPMENT SP. Z O.O.

02-654 WARSZAWA

UL. SZTURMOWA 3/6

inwestycja:

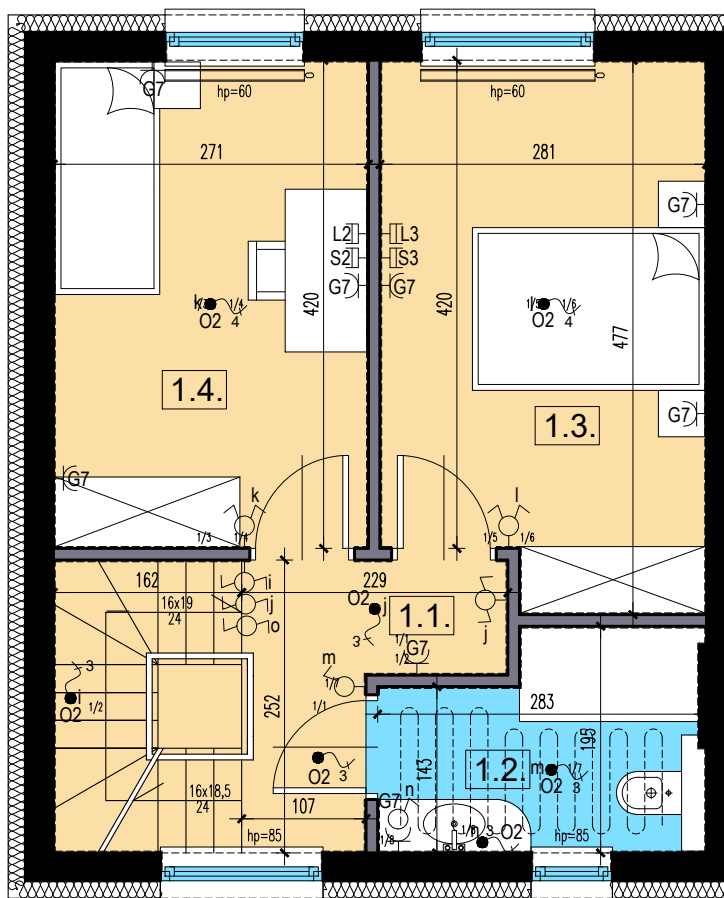
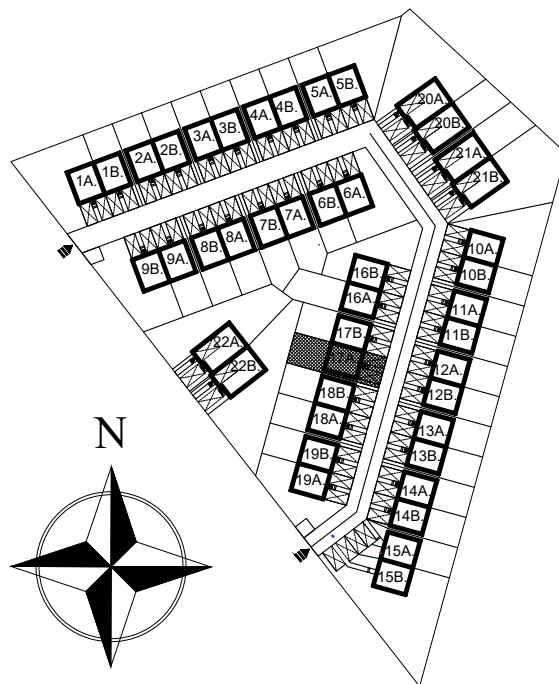
OSIEDLE SILVER HOUSE

05-500 ZGORZAŁA

UL. PRZEPIÓRKI 9



## RZUT PIĘTRA



BUDYNEK	17.
NUMER LOKALU	A.

PIĘTRO	PIĘTRO 1
--------	----------

NR.	NAZWA POMIESZCZENIA	POW.(m²)
1.1.	KOMUNIKACJA	3,79
1.2.	ŁAZIENKA	4,68
1.3.	POKÓJ	12,49
1.4.	POKÓJ	11,17

RAZEM POW. UŻYTKOWA 32,13m<sup>2</sup>

RAZEM POW. UŻYTKOWA WSZYSTKICH KONDYGN. 93,14m<sup>2</sup>

RAZEM POW. UŻYTKOWA WSZYSTKICH KONDYGN. PO PODŁODZE 103,05m<sup>2</sup>

### OZNACZENIA NA RYSUNKACH

- ściany konstrukcyjne
- ściany działowe
- ogrzewanie podłogowe
- grzejnik płytowy
- łącznik jednobiegunowy
- łącznik świecznikowy
- łącznik schodowy
- wypust ścienny
- gniazdo wtykowe 2p+z
- gniazdo wtykowe 2p+z IP44
- wypust sufitowy
- wypust 400V
- kocioł gazowy dwufunkcyjny

