

inwestor:

SILVER HOUSE DEVELOPMENT SP. Z O.O.

02-654 WARSZAWA

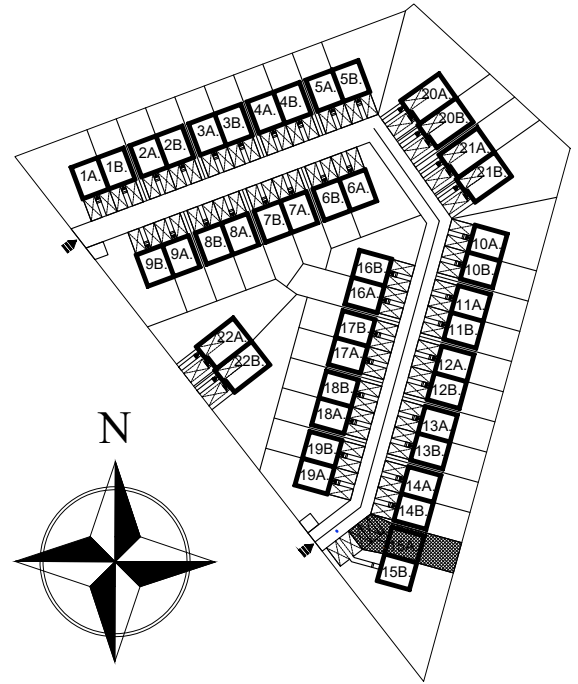
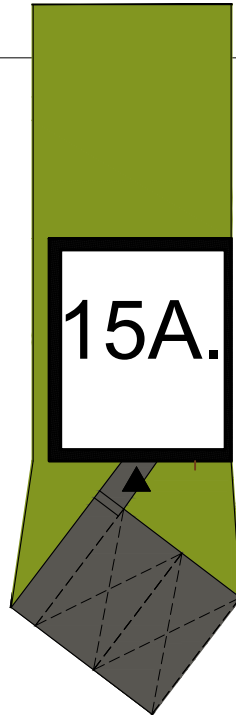
UL. SZTURMOWA 3/6

inwestycja:

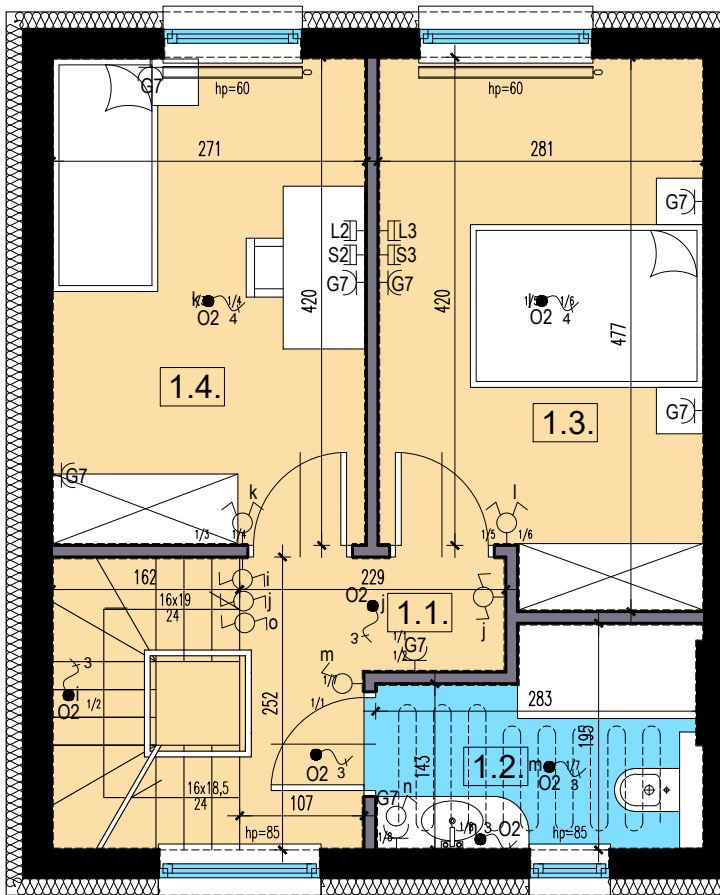
OSIEDLE SILVER HOUSE

05-500 ZGORZAŁA

UL. PRZEPIÓRKI 9



RZUT PIĘTRA



| | |
|--------------|-----|
| BUDYNEK | 15. |
| NUMER LOKALU | A. |

| | |
|--------|----------|
| PIĘTRO | PIĘTRO 1 |
|--------|----------|

| NR. | NAZWA POMIESZCZENIA | POW.(m ²) |
|------|---------------------|-----------------------|
| 1.1. | KOMUNIKACJA | 3,79 |
| 1.2. | ŁAZIENKA | 4,68 |
| 1.3. | POKÓJ | 12,49 |
| 1.4. | POKÓJ | 11,17 |

RAZEM POW. UŻYTKOWA 32,13m²

RAZEM POW. UŻYTKOWA WSZYSTKICH KONDYGN. 93,14m²

RAZEM POW. UŻYTKOWA WSZYSTKICH KONDYGN. PO PODŁODZE 103,05m²

OZNACZENIA NA RYSUNKACH

- ściany konstrukcyjne
- ściany działowe
- ogrzewanie podłogowe
- grzejnik płytowy
- łącznik jednobiegunowy
- łącznik świecznikowy
- łącznik schodowy
- wypust ścienny
- gniazdo wtykowe 2p+z
- gniazdo wtykowe 2p+z IP44
- wypust sufitowy
- wypust 400V
- kocioł gazowy dwufunkcyjny

