

inwestor:

SILVER HOUSE DEVELOPMENT SP. Z O.O.

02-654 WARSZAWA

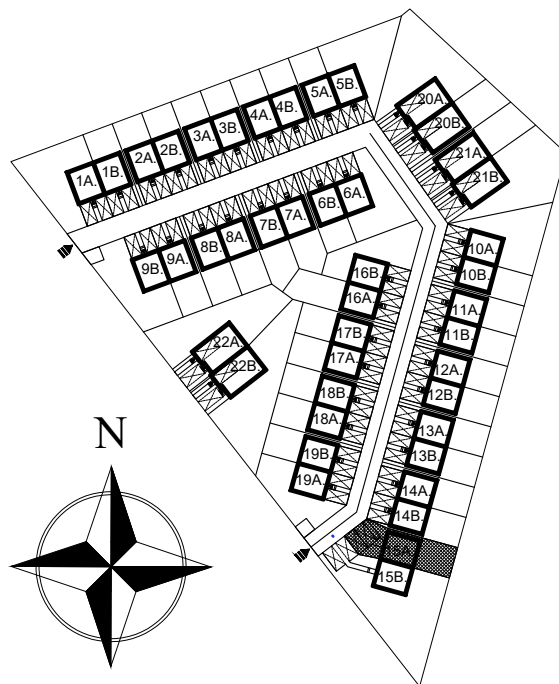
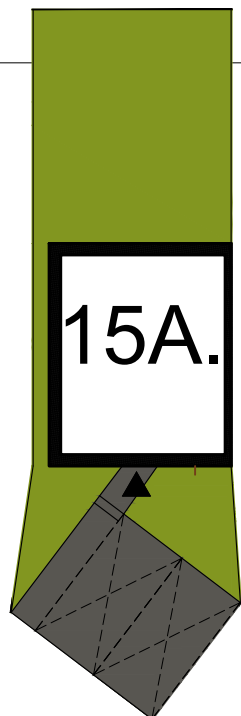
UL. SZTURMOWA 3/6

inwestycja:

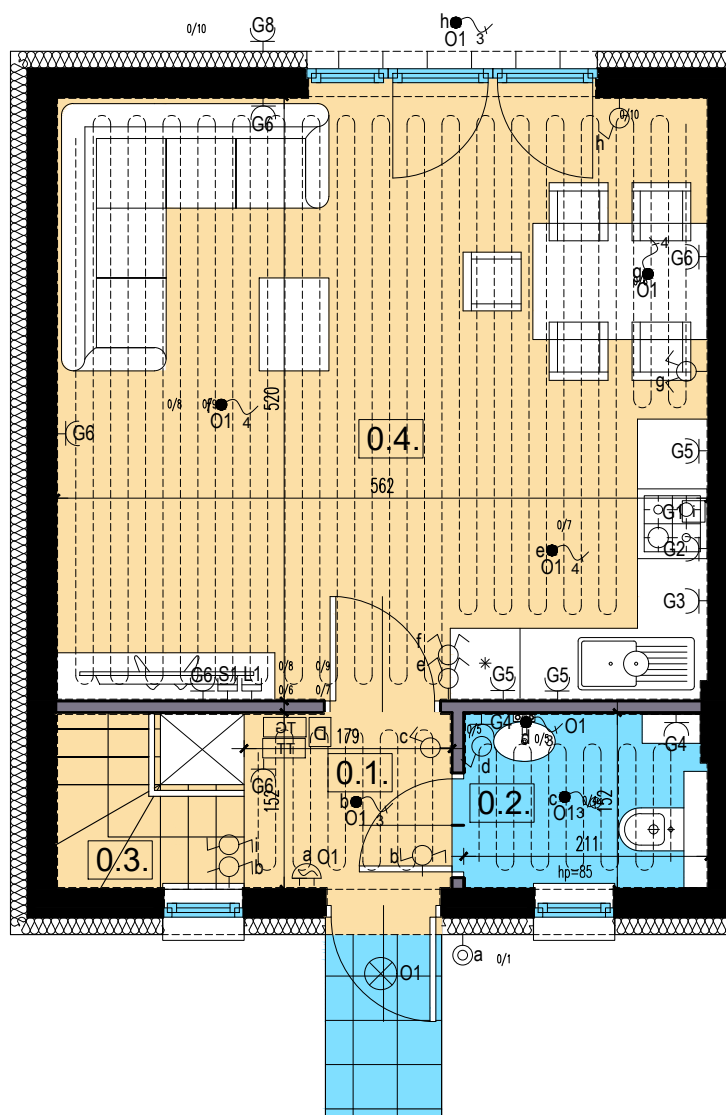
OSIEDLE SILVER HOUSE

05-500 ZGORZAŁA

UL. PRZEPIÓRKI 9



RZUT PARTERU



| | |
|--------------|-----|
| BUDYNEK | 15. |
| NUMER LOKALU | A. |

| | |
|--------|--------|
| PIĘTRO | PARTER |
|--------|--------|

| NR. | NAZWA POMIESZCZENIA | POW.(m ²) |
|------|---------------------|-----------------------|
| 0.1. | HOL | 2,64 |
| 0.2. | ŁAZIENKA | 3,07 |
| 0.3. | SCHODY | 2,39 |
| 0.4. | SALON+KUCHNIA | 28,89 |

RAZEM POW. UŻYTKOWA 36,99m²

RAZEM POW. UŻYTKOWA WSZYSTKICH KONDYGN. 93,14m²

RAZEM POW. UŻYTKOWA WSZYSTKICH KONDYGN. PO PODŁODZE 103,05m²

POWIERZCHNIA OGRÓDKA 65,00m²

POWIERZCHNIA DZIAŁKI 169,00m²

OZNACZENIA NA RYSUNKACH

- ściany konstrukcyjne
- ściany działowe
- ogrzewanie podłogowe
- grzejnik płytowy
- łącznik jednobiegunowy
- łącznik świecznikowy
- łącznik schodowy
- wypust ścienny
- gniazdo wtykowe 2p+z
- gniazdo wtykowe 2p+z IP44
- wypust sufitowy
- wypust 400V
- kocioł gazowy dwufunkcyjny