

inwestor:

SILVER HOUSE DEVELOPMENT SP. Z O.O.

02-654 WARSZAWA

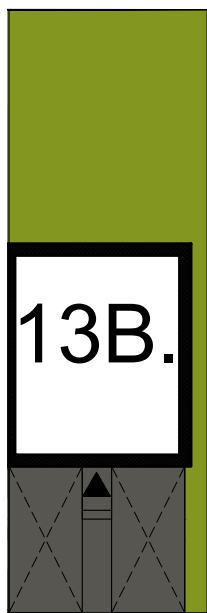
UL. SZTURMOWA 3/6

inwestycja:

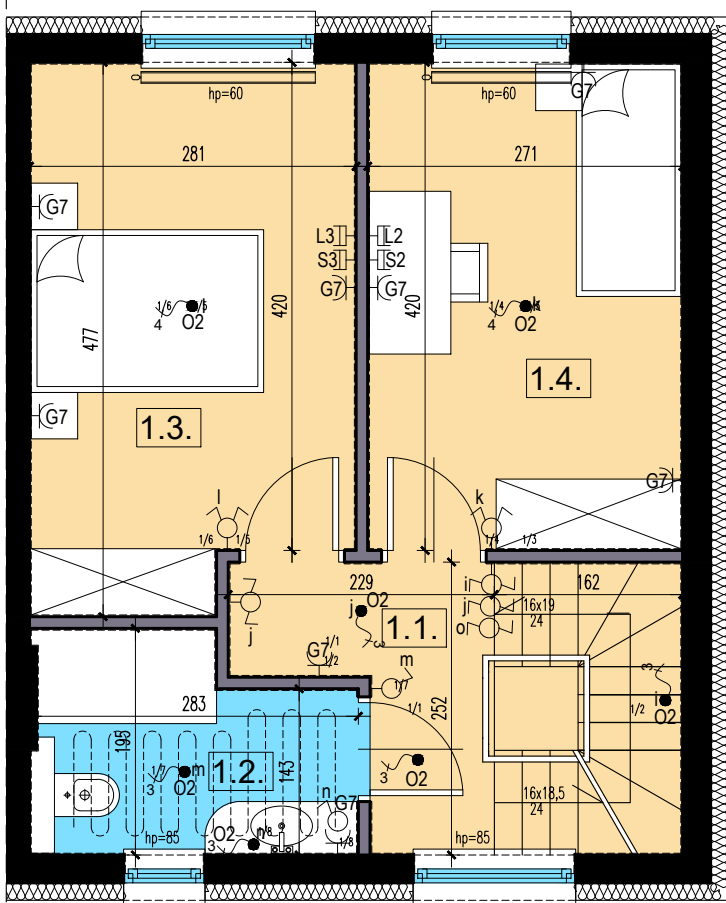
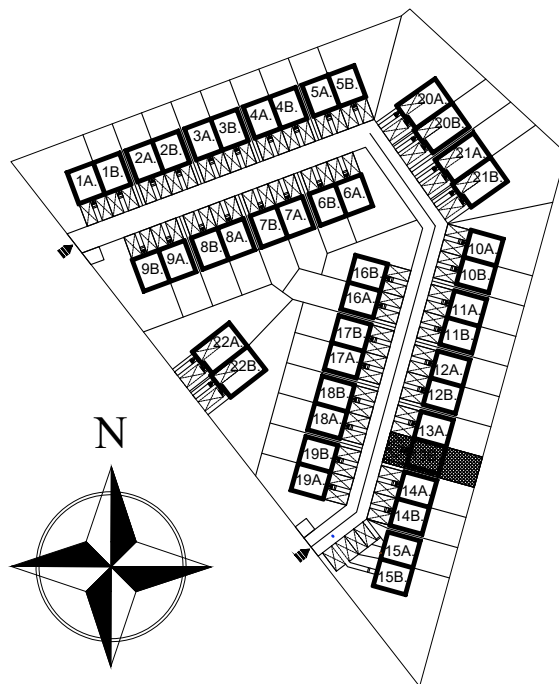
OSIEDLE SILVER HOUSE

05-500 ZGORZAŁA

UL. PRZEPIÓRKI 9



RZUT PIĘTRA



BUDYNEK	13.
NUMER LOKALU	B.

PIĘTRO	PIĘTRO 1
--------	----------

NR.	NAZWA POMIESZCZENIA	POW.(m ²)
1.1.	KOMUNIKACJA	3,79
1.2.	ŁAZIENKA	4,68
1.3.	POKÓJ	12,49
1.4.	POKÓJ	11,17

RAZEM POW. UŻYTKOWA 32,13m²

RAZEM POW. UŻYTKOWA WSZYSTKICH KONDYGN. 93,14m²

RAZEM POW. UŻYTKOWA WSZYSTKICH KONDYGN. PO PODŁODZE 103,05m²

OZNACZENIA NA RYSUNKACH

— - ściany konstrukcyjne

— - ściany działowe

— - ogrzewanie podłogowe

— - grzejnik płytowy

⊕ - łącznik jednobiegunowy

⊕ - łącznik świecznikowy

⊕ - łącznik schodowy

⊕ - wypust ścienny

⊕ - gniazdo wtykowe 2p+z

⊕ - gniazdo wtykowe 2p+z IP44

⊕ - wypust sufitowy

⊕ - wypust 400V

⊕ - kocioł gazowy dwufunkcyjny

