

inwestor:

SILVER HOUSE DEVELOPMENT SP. Z O.O.

02-654 WARSZAWA

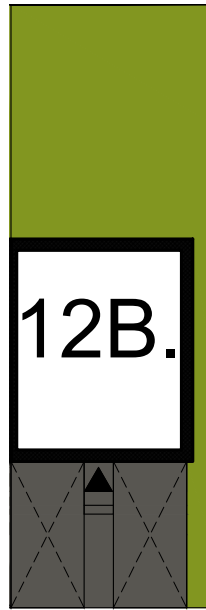
UL. SZTURMOWA 3/6

inwestycja:

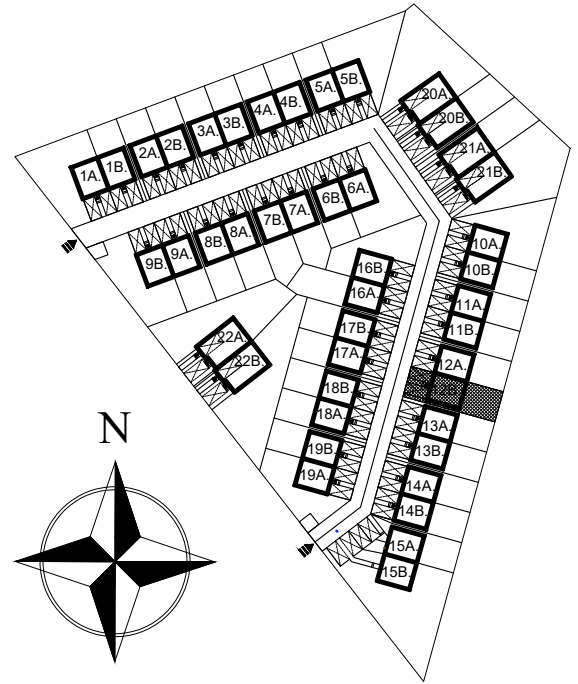
OSIEDLE SILVER HOUSE

05-500 ZGORZAŁA

UL. PRZEPIÓRKI 9



RZUT PODDASZA



| | |
|--------------|-----|
| BUDYNEK | 12. |
| NUMER LOKALU | B. |

| | |
|--------|----------|
| PIĘTRO | PODDASZE |
|--------|----------|

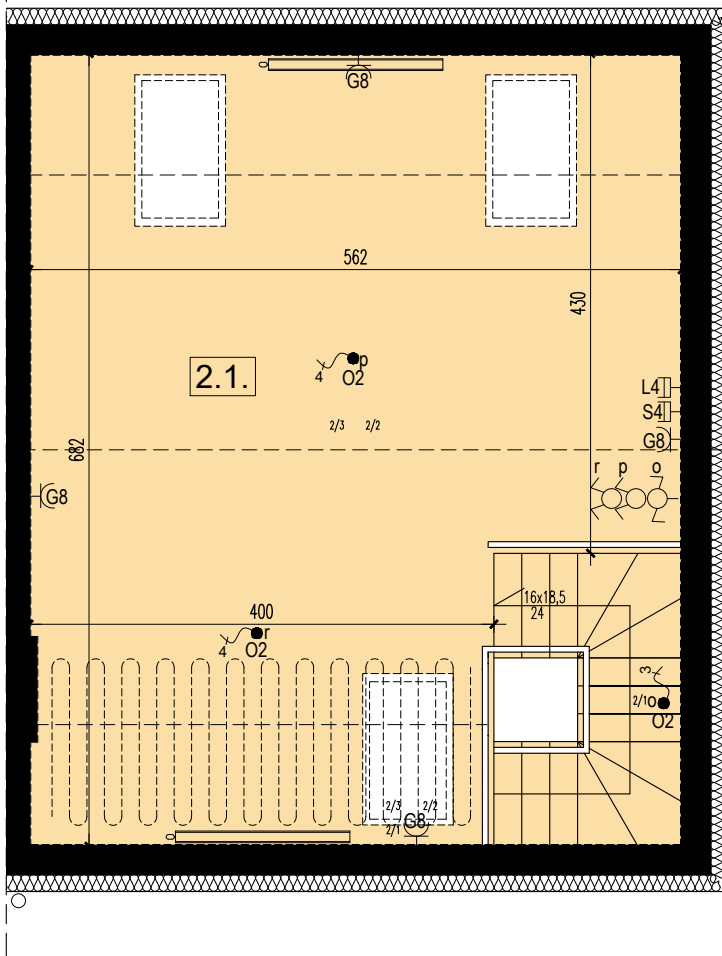
| NR. | NAZWA POMIESZCZENIA | POW.(m ²) |
|------|---------------------|-----------------------|
| 2.1. | PODDASZE | 24,02 |

| | |
|----------------------------------|-------|
| POW.PO PODŁODZE(m ²) | 33,93 |
|----------------------------------|-------|

RAZEM POW. UŻYTKOWA 24,02m²

RAZEM POW. UŻYTKOWA WSZYSTKICH KONDYGN. 93,14m²

RAZEM POW. UŻYTKOWA WSZYSTKICH KONDYGN. PO PODŁODZE 103,05m²



OZNACZENIA NA RYSUNKACH

- ściany konstrukcyjne
- ściany działowe
- ogrzewanie podłogowe
- grzejnik płytowy
- łącznik jednobiegunowy
- łącznik świecznikowy
- łącznik schodowy
- wypust ścienny
- gniazdo wtykowe 2p+z
- gniazdo wtykowe 2p+z IP44
- wypust sufitowy
- wypust 400V
- kocioł gazowy dwufunkcyjny