

inwestor:

SILVER HOUSE DEVELOPMENT SP. Z O.O.

02-654 WARSZAWA

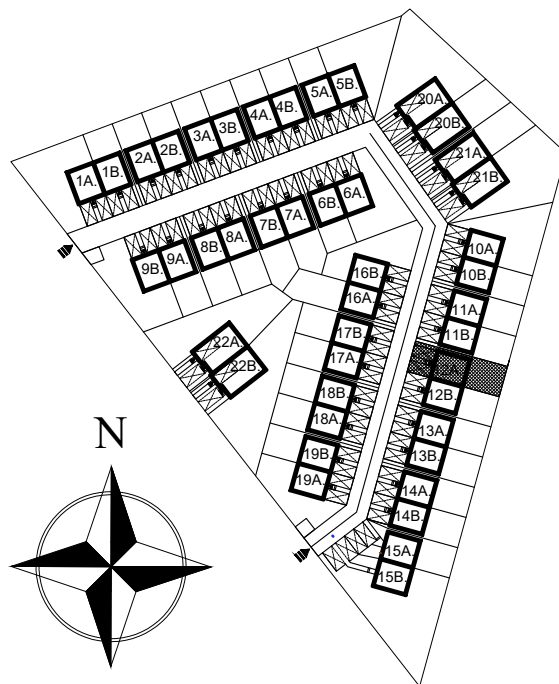
UL. SZTURMOWA 3/6

inwestycja:

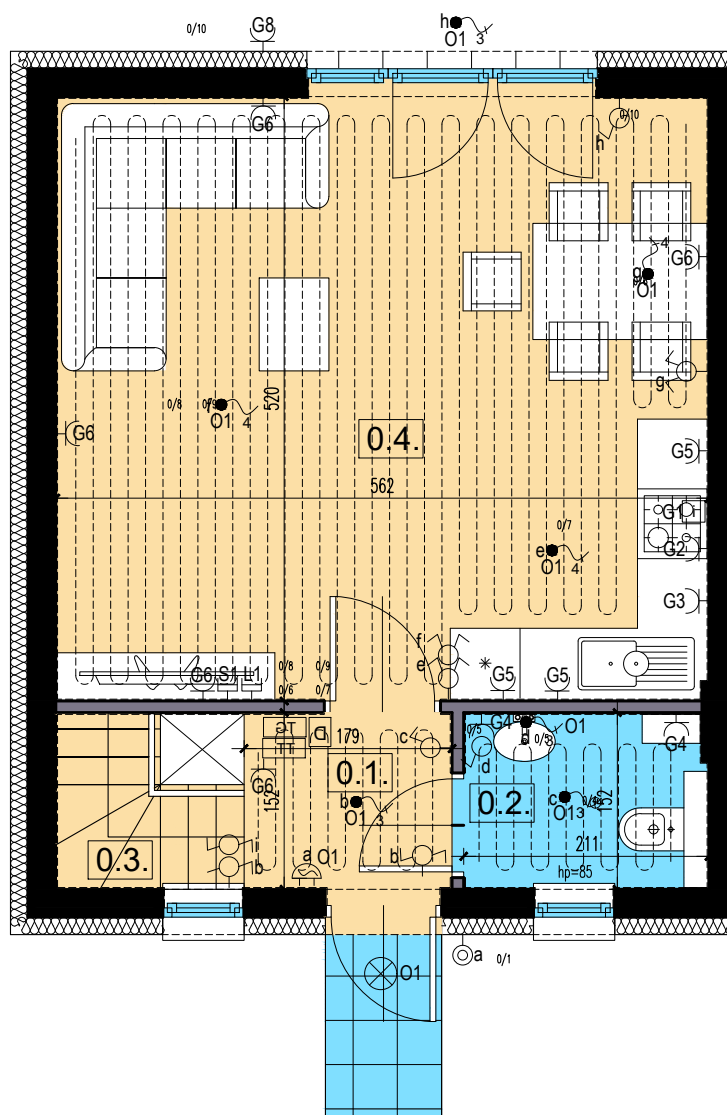
OSIEDLE SILVER HOUSE

05-500 ZGORZAŁA

UL. PRZEPIÓRKI 9



## RZUT PARTERU



BUDYNEK	12.
NUMER LOKALU	A.

PIĘTRO	PARTER
--------	--------

NR.	NAZWA POMIESZCZENIA	POW.(m <sup>2</sup> )
0.1.	HOL	2,64
0.2.	ŁAZIENKA	3,07
0.3.	SCHODY	2,39
0.4.	SALON+KUCHNIA	28,89

RAZEM POW. UŻYTKOWA 36,99m<sup>2</sup>

RAZEM POW. UŻYTKOWA WSZYSTKICH KONDYGN. 93,14m<sup>2</sup>

RAZEM POW. UŻYTKOWA WSZYSTKICH KONDYGN. PO PODŁODZE 103,05m<sup>2</sup>

POWIERZCHNIA OGRÓDKA 62,00m<sup>2</sup>

POWIERZCHNIA DZIAŁKI 156,00m<sup>2</sup>

### OZNACZENIA NA RYSUNKACH

- - ściany konstrukcyjne
- - ściany działowe
- - ogrzewanie podłogowe
- - grzejnik płytowy
- ♂ - łącznik jednobiegunowy
- ♂ - łącznik świecznikowy
- ♂ - łącznik schodowy
- ⊗ - wypust ścienny
- ⊗ - gniazdo wtykowe 2p+z
- ⊗ - gniazdo wtykowe 2p+z IP44
- ⊗ - wypust sufitowy
- ⊗ - wypust 400V
- ⊗ - kocioł gazowy dwufunkcyjny

