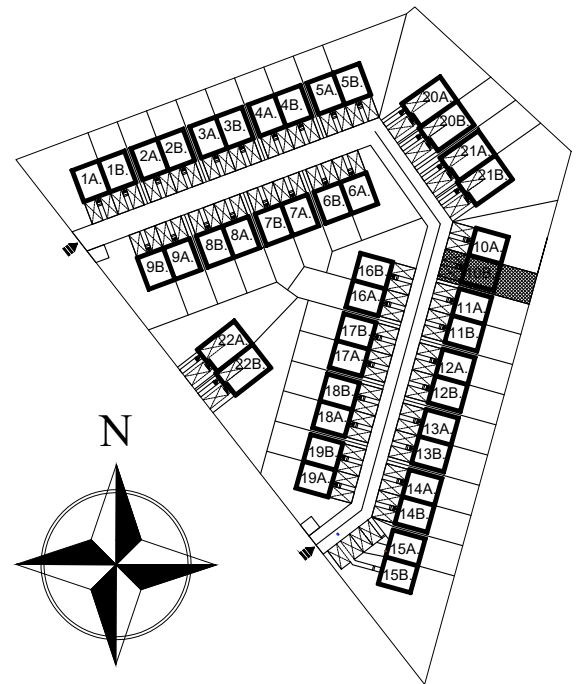
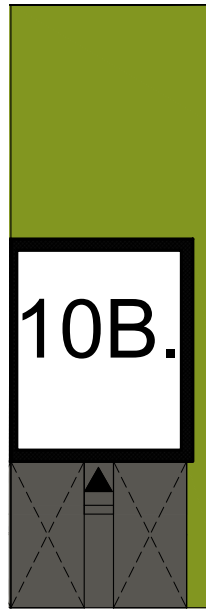


inwestor:

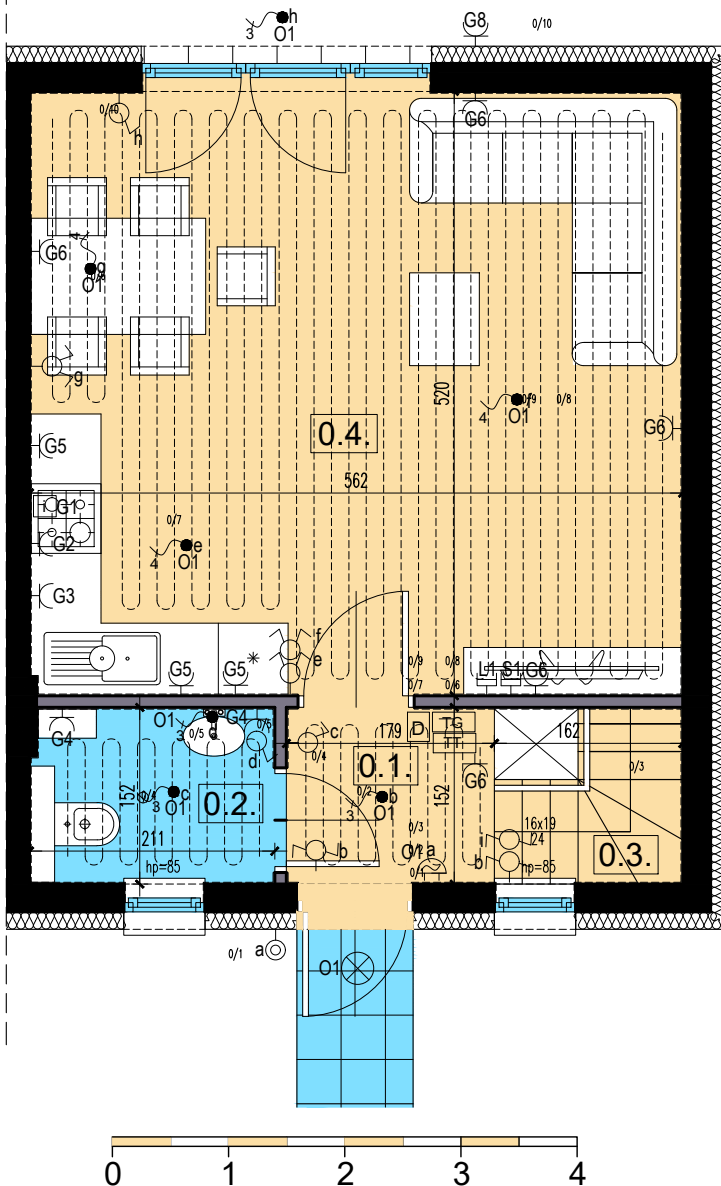
SILVER HOUSE DEVELOPMENT SP. Z O.O.  
02-654 WARSZAWA  
UL. SZTURMOWA 3/6

inwestycja:

OSIEDLE SILVER HOUSE  
05-500 ZGORZAŁA  
UL. PRZEPIÓRKI 9



## RZUT PARTERU



BUDYNEK	10.
NUMER LOKALU	B.

PIĘTRO	PARTER
--------	--------

NR.	NAZWA POMIESZCZENIA	POW.(m <sup>2</sup> )
0.1.	HOL	2,64
0.2.	ŁAZIENKA	3,07
0.3.	SCHODY	2,39
0.4.	SALON+KUCHNIA	28,89

RAZEM POW. UŻYTKOWA 36,99m<sup>2</sup>

RAZEM POW. UŻYTKOWA WSZYSTKICH KONDYGN. 93,14m<sup>2</sup>

RAZEM POW. UŻYTKOWA WSZYSTKICH KONDYGN. PO PODŁODZE 103,05m<sup>2</sup>

POWIERZCHNIA OGRÓDKA 62,00m<sup>2</sup>

POWIERZCHNIA DZIAŁKI 156,00m<sup>2</sup>

### OZNACZENIA NA RYSUNKACH

- ściany konstrukcyjne
- ściany działowe
- ogrzewanie podłogowe
- grzejnik płytowy
- łącznik jednobiegunowy
- łącznik świecznikowy
- łącznik schodowy
- wypust ścienny
- gniazdo wtykowe 2p+z
- gniazdo wtykowe 2p+z IP44
- wypust sufitowy
- wypust 400V
- kocioł gazowy dwufunkcyjny