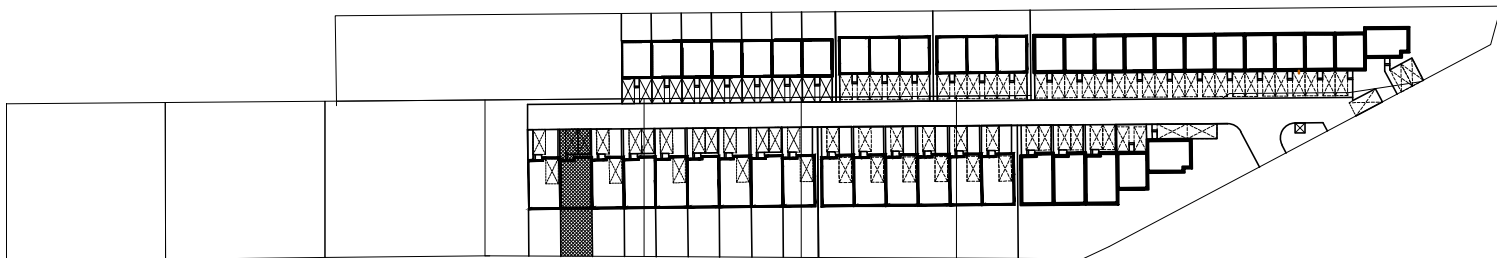


inwestor:

SILVER HOUSE DEVELOPMENT SP. Z O.O.  
02-654 WARSZAWA  
UL. SZTURMOWA 3/6

inwestycja:

OSIEDLE SILVER HOUSE  
05-500 ZGORZAŁA  
UL. PRZEPIÓRKI 3



# RZUT PODDASZA

BUDYNEK	7.
NUMER LOKALU	H.

PIĘTRO	PODDASZE
--------	----------

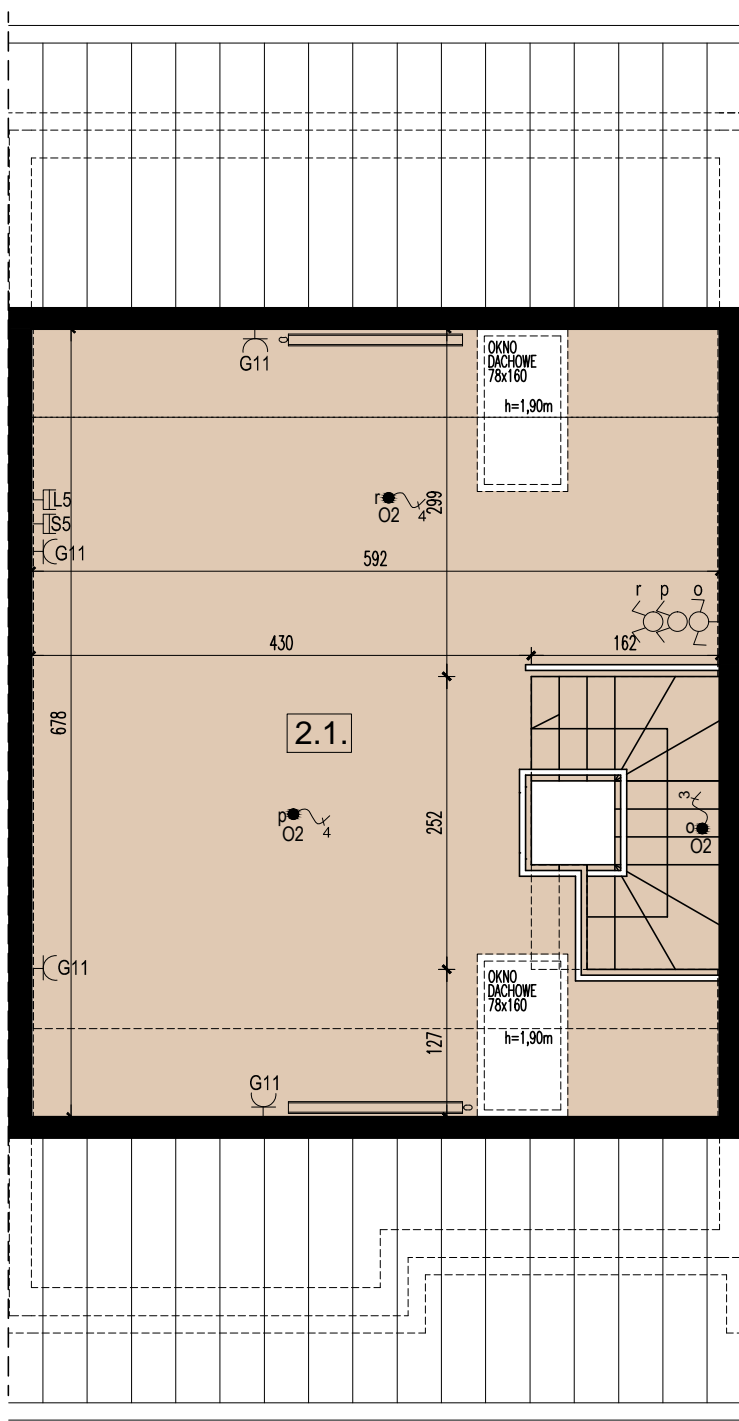
NR.	NAZWA POMIESZCZENIA	POW.(m <sup>2</sup> )
2.1.	PODDASZE UŻYTKOWE	27,37

POW.PO PODŁODZE(m <sup>2</sup> )	36,32
----------------------------------	-------

RAZEM POW. UŻYTKOWA 27,37m<sup>2</sup>

RAZEM POW. UŻYTKOWA WSZYSTKICH KONDYGN. 130,79m<sup>2</sup>

RAZEM POW. UŻYTKOWA WSZYSTKICH KONDYGN. PO PODŁODZE 139,74m<sup>2</sup>



## OZNACZENIA NA RYSUNKACH

- ściany konstrukcyjne
- ściany działowe
- ogrzewanie podłogowe
- grzejnik płytowy
- TG - rozdzielnica mieszkaniowa TG zasilana z ZKP kablem YKY 4x10 mm<sup>2</sup>
- TT - rozdzielnica teletechniczna
- D - panel videodomofonu
- łącznik krzywkowy 0-1 25A wypust zasilania kuchni indukcyjnej n/t
- gniazdo wtykowe 10/16A podwójne z bolcem ochronnym p/t
- gniazdo telewizyjne p/t
- gniazdo logiczne p/t
- łącznik klawiszowy świecnikowy
- łącznik klawiszowy jednobiegunowy
- łącznik klawiszowy schodowy
- przycisk instalacyjny
- dzwonek elektryczny
- wypust oświetleniowy sufitowy - przewód YDY 3x1,5 mm<sup>2</sup>
- wypust oświetleniowy sufitowy - przewód YDY 4x1,5 mm<sup>2</sup>
- oprawa typu plafon zewnętrzna z czujnikiem zmierzchowym IP65
- kocioł gazowy dwufunkcyjny
- kominek