

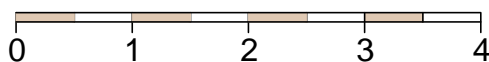
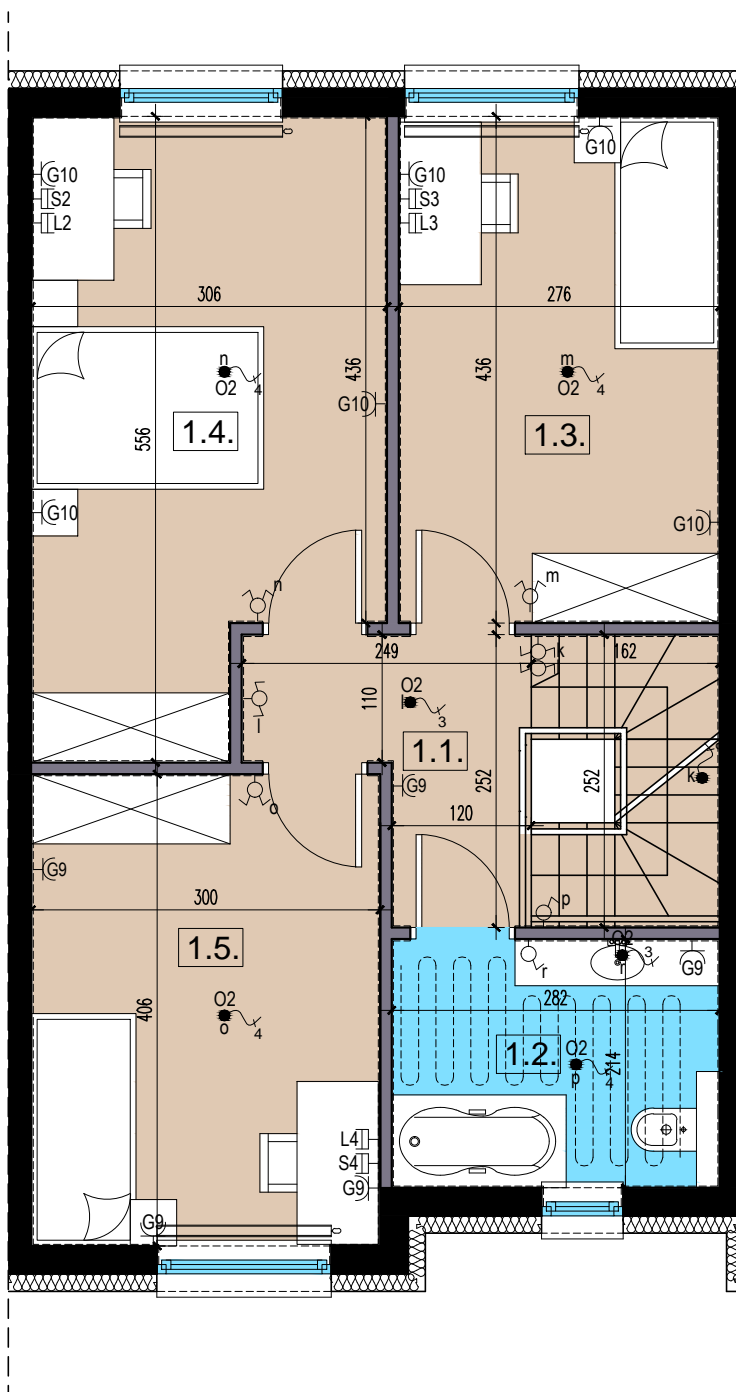
inwestor:

SILVER HOUSE DEVELOPMENT SP. Z O.O.
02-654 WARSZAWA
UL. SZTURMOWA 3/6

inwestycja:

OSIEDLE SILVER HOUSE
05-500 ZGORZAŁA
UL. PRZEPIÓRKI 3

RZUT PIĘTRA



| | |
|--------------|----|
| BUDYNEK | 7. |
| NUMER LOKALU | D. |

| | |
|--------|----------|
| PIĘTRO | PIĘTRO 1 |
|--------|----------|

| NR. | NAZWA POMIESZCZENIA | POW.(m ²) |
|------|---------------------|-----------------------|
| 1.1. | KOMUNIKACJA | 4,33 |
| 1.2. | ŁAZIENKA | 5,88 |
| 1.3. | POKÓJ | 11,82 |
| 1.4. | POKÓJ | 15,13 |
| 1.5. | GABINET | 11,96 |

RAZEM POW. UŻYTKOWA 49,12m²

RAZEM POW. UŻYTKOWA WSZYSTKICH KONDYGN. 130,79m²

RAZEM POW. UŻYTKOWA WSZYSTKICH KONDYGN. PO PODŁODZE 139,74m²

OZNACZENIA NA RYSUNKACH

- ściany konstrukcyjne
- ściany działowe
- ogrzewanie podłogowe
- grzejnik płytowy
- rozdzielnica mieszkaniowa TG zasilana z ZKP kablem YKY 4x10 mm²
- rozdzielnica teletechniczna
- panel videodomofonu
- łącznik krzywkowy 0-1 25A wypust zasilania kuchni indukcyjnej n/t
- gniazdo wtykowe 10/16A podwójne z bolcem ochronnym p/t
- gniazdo telewizyjne p/t
- gniazdo logiczne p/t
- łącznik klawiszowy świecznikowy
- łącznik klawiszowy jednobiegunowy
- łącznik klawiszowy schodowy
- przycisk instalacyjny
- dzwonek elektryczny
- wypust oświetleniowy sufitowy - przewód YDY 3x1,5 mm²
- wypust oświetleniowy sufitowy - przewód YDY 4x1,5 mm²
- oprawa typu plafon zewnętrzna z czujnikiem zmierzchowym IP65
- kocioł gazowy dwufunkcyjny
- kominek