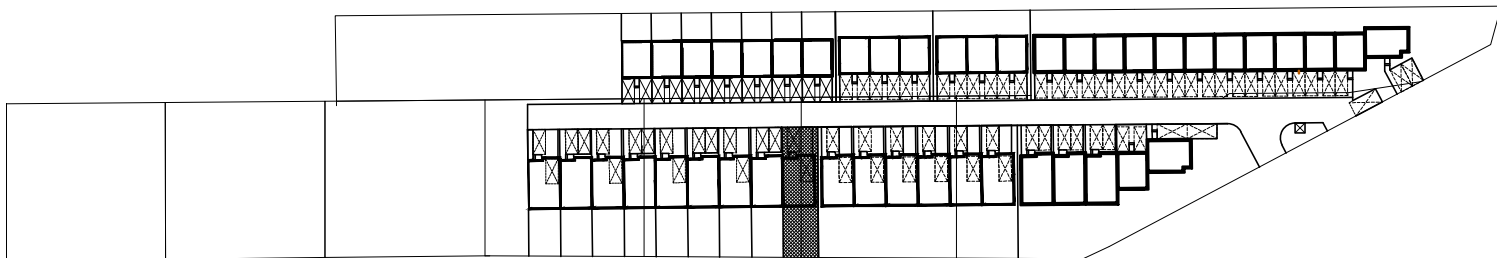


inwestor:

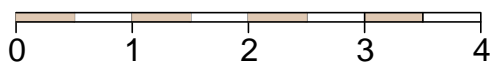
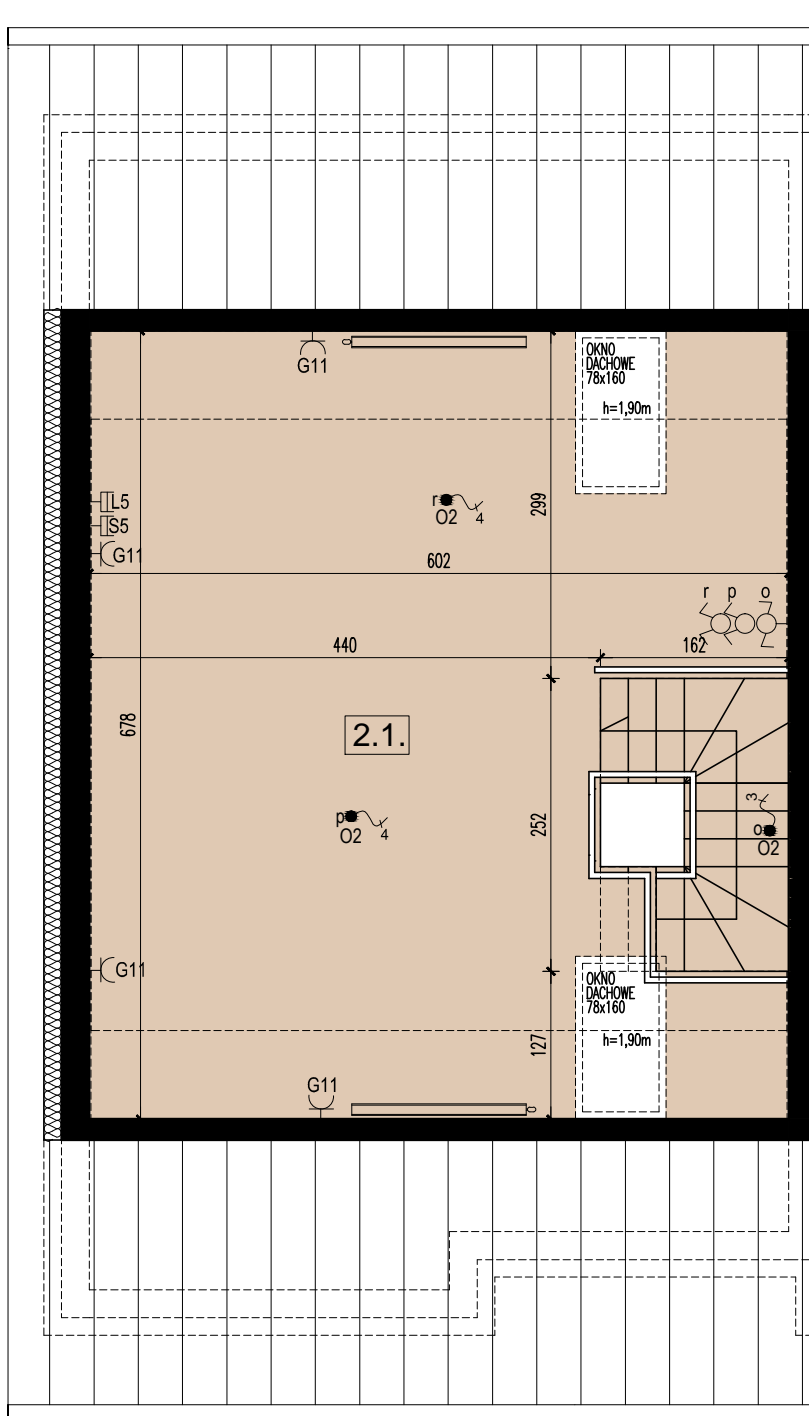
SILVER HOUSE DEVELOPMENT SP. Z O.O.
02-654 WARSZAWA
UL. SZTURMOWA 3/6

inwestycja:

OSIEDLE SILVER HOUSE
05-500 ZGORZAŁA
UL. PRZEPIÓRKI 3



RZUT PODDASZA



BUDYNEK	7.
NUMER LOKALU	A.

PIĘTRO	PODDASZE
--------	----------

NR.	NAZWA POMIESZCZENIA	POW.(m ²)
2.1.	PODDASZE UŻYTKOWE	27,90

POW.PO PODŁODZE(m ²)	37,00
----------------------------------	-------

RAZEM POW. UŻYTKOWA 27,90m²

RAZEM POW. UŻYTKOWA WSZYSTKICH KONDYGN. 132,25m²

RAZEM POW. UŻYTKOWA WSZYSTKICH KONDYGN. PO PODŁODZE 141,35m²

OZNACZENIA NA RYSUNKACH

- ściany konstrukcyjne
- ściany działowe
- ogrzewanie podłogowe
- grzejnik płytowy
- rozdzielnica mieszkaniowa TG zasilana z ZKP kablem YKY 4x10 mm²
- rozdzielnica teletechniczna
- panel videodomofonu
- łącznik krzywkowy 0-1 25A wypust zasilania kuchni indukcyjnej n/t
- gniazdo wtykowe 10/16A podwójne z bolcem ochronnym p/t
- gniazdo telewizyjne p/t
- gniazdo logiczne p/t
- łącznik klawiszowy świecznikowy
- łącznik klawiszowy jednobiegunowy
- łącznik klawiszowy schodowy
- przycisk instalacyjny
- dzwonek elektryczny
- wypust oświetleniowy sufitowy - przewód YDY 3x1,5 mm²
- wypust oświetleniowy sufitowy - przewód YDY 4x1,5 mm²
- oprawa typu plafon zewnętrzna z czujnikiem zmierzchowym IP65
- kocioł gazowy dwufunkcyjny
- kominek