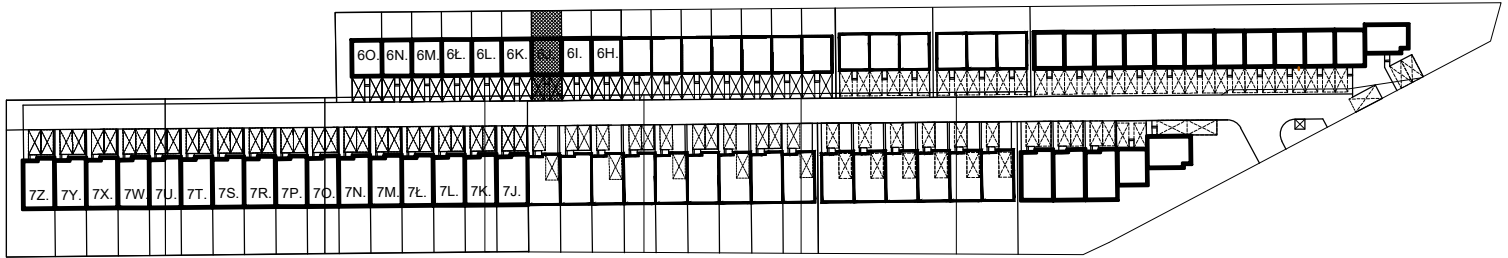


inwestor:  
 SILVER HOUSE DEVELOPMENT SP. Z O.O.  
 02-654 WARSZAWA  
 UL. SZTURMOWA 3/6

inwestycja:  
 OSIEDLE SILVER HOUSE  
 05-500 ZGORZAŁA  
 UL. PRZEPIÓRKI 3



# RZUT PIĘTRA

BUDYNEK	6.
NUMER LOKALU	J.

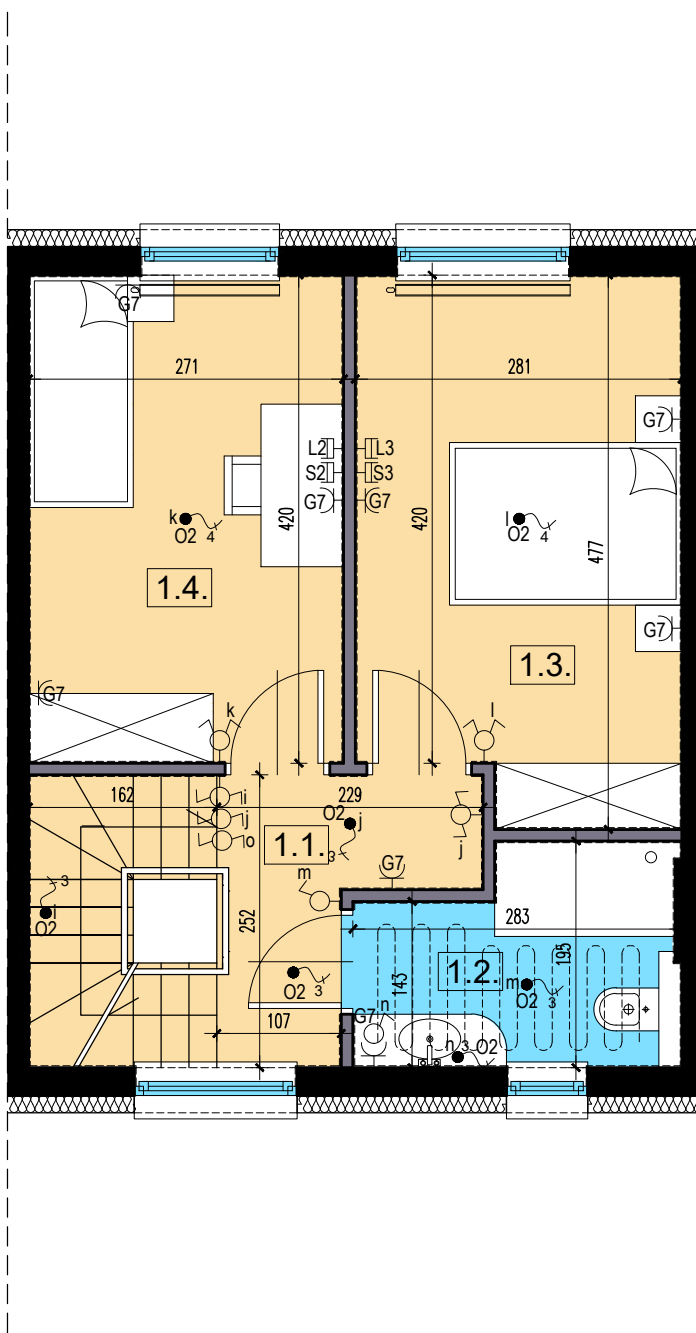
PIĘTRO	PIĘTRO 1
--------	----------

NR.	NAZWA POMIESZCZENIA	POW.(m <sup>2</sup> )
1.1.	KOMUNIKACJA	3,79
1.2.	ŁAZIENKA	4,64
1.3.	POKÓJ	12,39
1.4.	POKÓJ	11,17

RAZEM POW. UŻYTKOWA 31,99m<sup>2</sup>

RAZEM POW. UŻYTKOWA WSZYSTKICH KONDYGN. 92,76m<sup>2</sup>

RAZEM POW. UŻYTKOWA WSZYSTKICH KONDYGN. PO PODŁODZE 102,77m<sup>2</sup>



## OZNACZENIA NA RYSUNKACH

- ściany konstrukcyjne
- ściany działowe
- ogrzewanie podłogowe
- grzejnik płytowy
- rozdzielnica mieszkaniowa TG zasilana z ZKP kablem YKY 4x10 mm<sup>2</sup>
- rozdzielnica teletechniczna
- panel videodomofonu
- łącznik krzywkowy 0-1 25A wypust zasilania kuchni indukcyjnej n/t
- gniazdo wtykowe 10/16A podwójne z bolcem ochronnym p/t
- gniazdo telewizyjne p/t
- gniazdo logiczne p/t
- łącznik klawiszowy świecznikowy
- łącznik klawiszowy jednobiegowy
- łącznik klawiszowy schodowy
- przycisk instalacyjny
- dzwonek elektryczny
- wypust oświetleniowy sufitowy - przewód YDY 3x1,5 mm<sup>2</sup>
- wypust oświetleniowy sufitowy - przewód YDY 4x1,5 mm<sup>2</sup>
- oprawa typu plafon zewnętrzna z czujnikiem zmierzchowym IP65
- kocioł gazowy dwufunkcyjny
- komin