

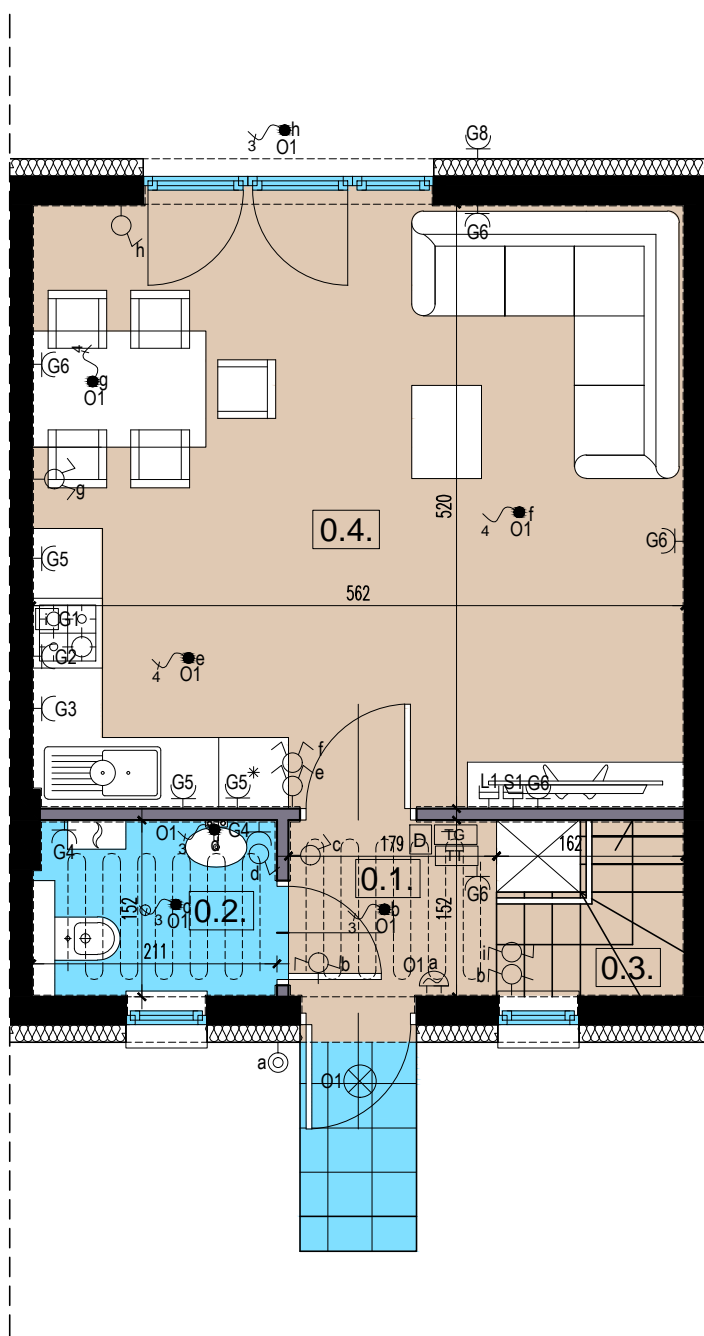
inwestor:

SILVER HOUSE DEVELOPMENT SP. Z O.O.
02-654 WARSZAWA
UL. SZTURMOWA 3/6

inwestycja:

OSIEDLE SILVER HOUSE
05-500 ZGORZAŁA
UL. PRZEPIÓRKI 3

RZUT PARTERU



BUDYNEK	6.
NUMER LOKALU	D.

PIĘTRO	PARTER
--------	--------

NR.	NAZWA POMIESZCZENIA	POW.(m ²)
0.1.	HOL	2,64
0.2.	ŁAZIENKA	3,07
0.3.	SCHODY	2,39
0.4.	SALON+KUCHNIA	28,89

RAZEM POW. UŻYTKOWA 36,99m²

POWIERZCHNIA OGRÓDKA 32,00m²

POWIERZCHNIA DZIAŁKI 108,00m²

RAZEM POW. UŻYTKOWA
WSZYSTKICH KONDYGN. 93,14m²

RAZEM POW. UŻYTKOWA
WSZYSTKICH KONDYGN.
PO PODŁODZE 103,05m²

OZNACZENIA NA RYSUNKACH

- ściany konstrukcyjne
- ściany działowe
- ogrzewanie podłogowe
- grzejnik płytowy
- TG - rozdzielnica mieszkaniowa TG zasilana z ZKP kablem YKY 4x10 mm2
- TT - rozdzielnica teletechniczna
- D - panel videodomofonu
- łącznik krzywkowy 0-1 25A wypust zasilania kuchni indukcyjnej n/t
- gniazdo wtykowe 10/16A podwójne z bolcem ochronnym p/t
- gniazdo telewizyjne p/t
- gniazdo logiczne p/t
- łącznik klawiszowy świecznikowy
- łącznik klawiszowy jednobiegunowy
- łącznik klawiszowy schodowy
- przycisk instalacyjny
- dzwonek elektryczny
- wypust oświetleniowy sufitowy - przewód YDY 3x1,5 mm2
- wypust oświetleniowy sufitowy - przewód YDY 4x1,5 mm2
- oprawa typu plafon zewnętrzna z czujnikiem zmierzchowym IP65
- kocioł gazowy dwufunkcyjny
- kominek