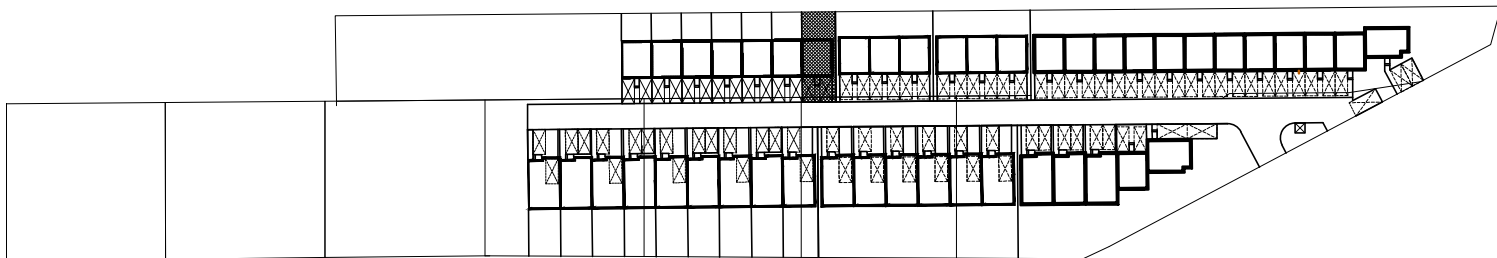


inwestor:

SILVER HOUSE DEVELOPMENT SP. Z O.O.
02-654 WARSZAWA
UL. SZTURMOWA 3/6

inwestycja:

OSIEDLE SILVER HOUSE
05-500 ZGORZAŁA
UL. PRZEPIÓRKI 3



RZUT PODDASZA

BUDYNEK	6.
NUMER LOKALU	A.

PIĘTRO	PODDASZE
--------	----------

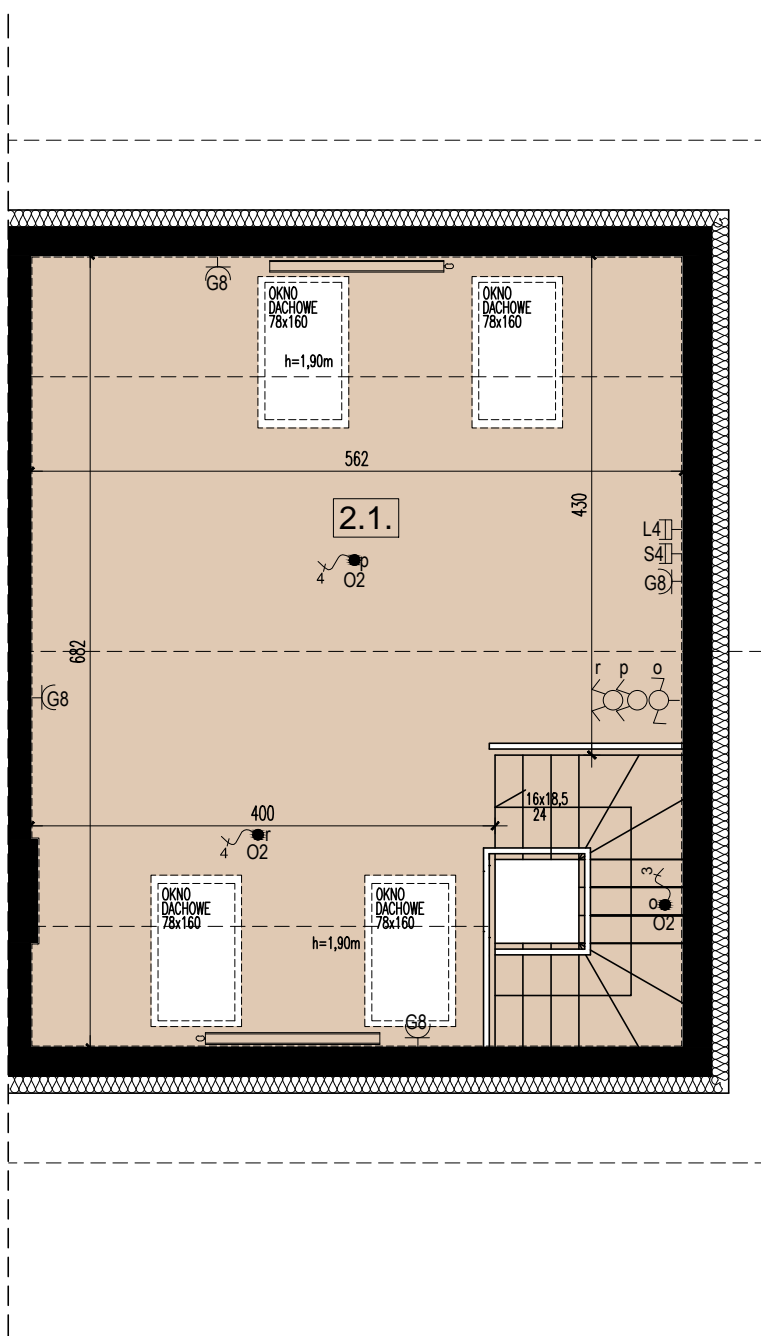
NR.	NAZWA POMIESZCZENIA	POW.(m ²)
2.1.	PODDASZE	24,02

POW.PO PODŁODZE(m ²)	33,93
----------------------------------	-------

RAZEM POW. UŻYTKOWA 24,02m²

RAZEM POW. UŻYTKOWA WSZYSTKICH KONDYGN. 93,14m²

RAZEM POW. UŻYTKOWA WSZYSTKICH KONDYGN. PO PODŁODZE 103,05m²



OZNACZENIA NA RYSUNKACH

- ściany konstrukcyjne
- ściany działowe
- ogrzewanie podłogowe
- grzejnik płytowy
- TG - rozdzielnica mieszkaniowa TG zasilana z ZKP kablem YKY 4x10 mm²
- TT - rozdzielnica teletechniczna
- D - panel videodomofonu
- łącznik krzywkowy 0-1 25A wypust zasilania kuchni indukcyjnej n/t
- gniazdo wtykowe 10/16A podwójne z bolcem ochronnym p/t
- gniazdo telewizyjne p/t
- gniazdo logiczne p/t
- łącznik klawiszowy świecznikowy
- łącznik klawiszowy jednobiegunowy
- łącznik klawiszowy schodowy
- przycisk instalacyjny
- dzwonek elektryczny
- wypust oświetleniowy sufitowy - przewód YDY 3x1,5 mm²
- wypust oświetleniowy sufitowy - przewód YDY 4x1,5 mm²
- oprawa typu plafon zewnętrzna z czujnikiem zmierzchowym IP65
- kocioł gazowy dwufunkcyjny
- kominek